

# Paulhan Ruralité et République en question

**Débat** | Avec l'ex-ministre Rama Yade.

Déléguée nationale du cercle de réflexion Allons Enfants, l'ancienne ministre Rama Yade sera à Paulhan ce mardi 27 janvier, à 18 h, à la salle des fêtes, pour une conférence-débat sur le thème "La République au cœur des territoires ruraux".

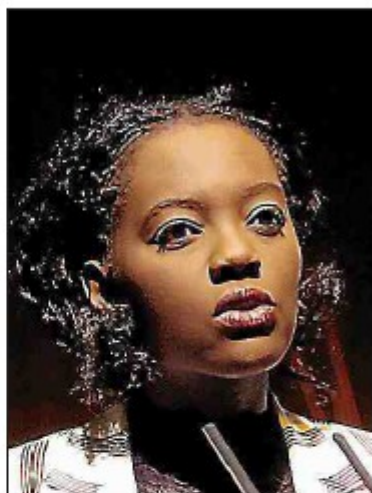
## Pourquoi ce thème de la ruralité ?

À un moment où on va parler des quartiers urbains en difficulté, des problèmes d'intégration, il ne faut pas oublier les territoires ruraux. Parce que cela ne serait pas juste pour ceux qui ne posent pas de problème.

La République ne doit pas les oublier. On a beaucoup parlé de désertification, de départ des services publics, d'isolement et, en parallèle, on voit des phénomènes de repeuplement, de gens qui s'installent et créent leur activité professionnelle. Il faut accompagner ces initiatives.

## De nombreux invités seront présents ?

Oui, il y aura notamment Christian Bilhac, président départemental de l'Association des maires de France, Denis Carretier, président de la FNSEA de l'Hérault, Jacques Godfrain, président de la fondation A75, La Méridienne. Mais aussi par exemple le groupe



■ L'ancienne ministre est à Paulhan ce mardi 27 janvier. O. G.

Casino, qui a un maillage de proximité et a mis en place des services à la population, y compris en matière de santé, par exemple.

## Qu'est-ce que l'association Allons Enfants ?

C'est un cercle de réflexion qui veut participer au renouvellement des idées. Nos sujets de prédilection sont, par exemple, l'école. S'il faut se préoccuper de la refondation de notre société, c'est par là qu'il faut commencer. Il y a aussi la jeunesse, qui est touchée à 25 % par le chômage. Ou encore le vivre ensemble. Il y en a assez du "déclinisme" qui plombe l'optimisme des Français. Il faut mettre en avant les talents, les ressources de ce pays.

**Propos recueillis par T. Dg.**